

SRS AUTOMAÇÃO

SÉRIE S900-TTR

Transmissor De Temperatura Head Mount



HART
PROFIBUS PA

SRS AUTOMAÇÃO

SÉRIE S900-TTR

Transmissor De Temperatura Head Mount

ÍNDICE

Descrição Geral	3
Principais Aplicações	3
Principais Características	3
Condições Técnicas	4
Dados Mecânicos	5
Especificação De Entrada Tipo RTD	5
Especificação De Entrada Tipo TC	5
Tensão de Entrada	5
Código De Venda	6
Configuração	6
Garantia	7

SRS AUTOMAÇÃO

SÉRIE S900-TTR

Transmissor De Temperatura Head Mount

DESCRIÇÃO GERAL

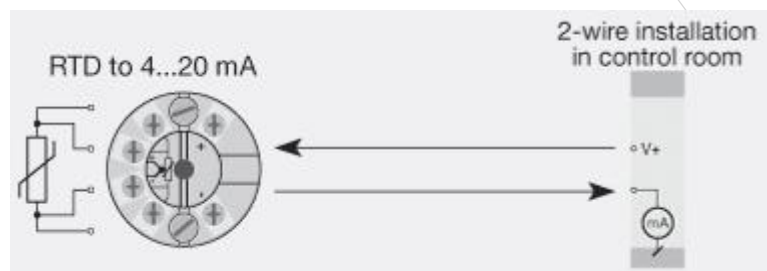
O Transmissor De Temperatura Head Mount, **S900-TTR**, é projetado para uso em ambientes industriais, oferecendo medição confiável, precisa e estável. Utilizando tecnologia microprocessada aceita configuração via computador PC, permitindo a seleção do sensor de entrada, faixa de medição e calibração de maneira simplificada.

PRINCIPAIS APLICAÇÕES

- Açúcar e Álcool
- Fertilizantes
- Química
- Alimentos e Bebidas
- Petroquímica
- Farmacêutica
- Energia
- Plástico

PRINCIPAIS CARACTERÍSTICAS

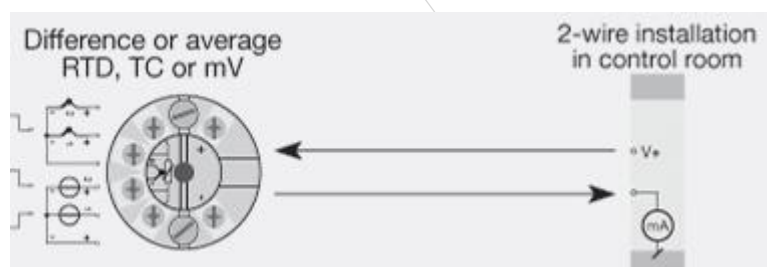
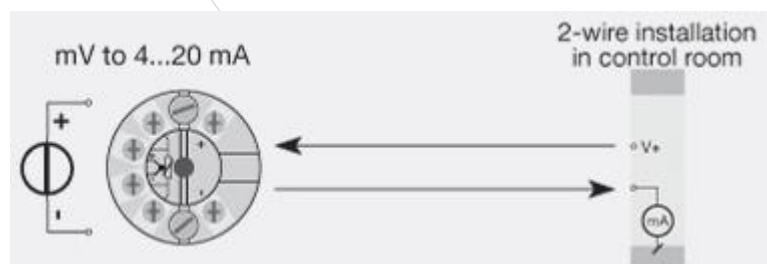
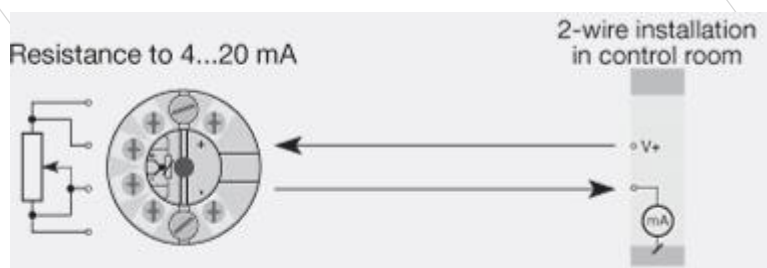
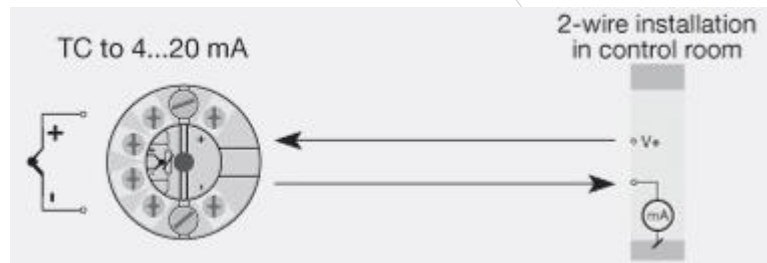
- Medição de temperatura linearizada com Pt100 ... Pt1000, Ni100 ... Ni1000, ou sensor TC
- Diferença ou medição de temperatura média de 2 sensores de resistência ou TC
- Conversão da variação de resistência linear a um sinal de corrente analógico padrão, por exemplo, de válvulas ou sensores de nível de Ohm
- Amplificação de um sinal de mV bipolar para um padrão de 4 ... 20 mA
- Conexão de até 15 transmissores a um sinal digital de 2 fios com comunicação HART® e Profibus
- Em poucos segundos o usuário pode programar **S900-TTR** para medir temperaturas dentro de todos os intervalos definidos pelas normas
- O **S900-TTR** foi projetado de acordo com requisitos de segurança rigorosos e, portanto, é adequado para aplicação em instalações SIL 2
- Verificação contínua de dados vitais armazenados por razões de segurança
- Detecção de erro do sensor de acordo com as diretrizes em NAMUR NE89



SRS AUTOMAÇÃO

SÉRIE S900-TTR

Transmissor De Temperatura Head Mount



CONDIÇÕES TÉCNICAS

- Limite de exposição à temperatura..... - 40 °C a + 85 °C
- Grau de proteção (encl./terminal) IP68 / IP00
- Tensão de alimentação 8.0 a 35 VDC
- Tensão de isolamento, teste / trabalho 1.5 kVAC / 50 VAC
- Relação sinal / ruído Min. 60 dB
- Dinâmica do sinal, entrada 22 bit
- Dinâmica do sinal, saída 16 bit
- Efeito da variação da tensão de alimentação <0,005% do span / VDC

SRS AUTOMAÇÃO

SÉRIE S900-TTR

Transmissor De Temperatura Head Mount

DADOS MECÂNICOS

- Dimensões Ø 44 x 20,2 mm
- Peso aproximado 50 g
- Tamanho do fio 1 x 1.5 mm² fio encaixado
- Torque do terminal de parafuso 0.4 Nm
- Vibração..... IEC 60068-2-6: 2007
- Vibração: 2 ... 25 Hz ± 1.6 milímetros
- Vibração: 25 ... 100 Hz ±4 g

ESPECIFICAÇÃO DE ENTRADA TIPO RTD

- Tipo RTD Pt100, Ni100 a 2, 3 e 4 fios
- Resistência do cabo por fio (máx.) 5 Ω (até 50 Ω por fio é possível com precisão de medição reduzida)
- Corrente do sensor Nom . 0,2 mA
- Efeito da resistência do cabo do sensor(3- / 4 fios) <0,002 Ω / Ω
- Detecção de erro do sensor Sim

ESPECIFICAÇÃO DE ENTRADA TIPO TC

- Tipo de termopar B, E, J, K, L, N, R, S, T, U, W3, W5
- Compensação de junção fria (CJC) <± 1.0 ° C
- Detecção de erro do sensor Sim

TENSÃO DE ENTRADA

- Faixa de medição -800 a + 800 mV
- Faixa de medição mínima (span) 2.5 mV
- Resistência de entrada 10 MΩ

SRS AUTOMAÇÃO

SÉRIE S900-TTR

Transmissor De Temperatura Head Mount

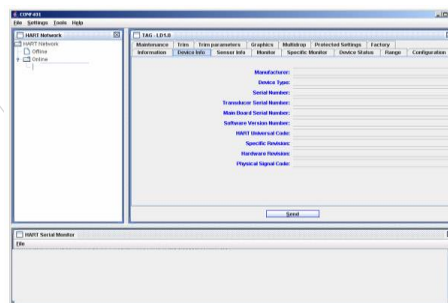
CÓDIGO DE VENDA

PRODUTO	
S900-TTR	: Transmissor De Temperatura Head Mount
PROTOCOLO DE COMUNICAÇÃO	
H	: 4 a 20 mA Hart
P	: Profibus PA

S900-TTR	H
----------	---

CONFIGURAÇÃO

O Transmissor De Temperatura Head Mount, **S900-TTR**, pode ser configurado através do software PACTware, do software CONF401 ou via configuradores Hart S900-HTCON e HPC401. Acompanha o produto um cd contendo a biblioteca DD para facilitar o reconhecimento e configuração completa.



SRS AUTOMAÇÃO

SÉRIE S900-TTR

Transmissor De Temperatura Head Mount

GARANTIA

O Transmissor De Temperatura Head Mount, **S900-TTR**, possui garantia de 12 meses.

Tal garantia torna-se inválida uma vez detectadas as situações a seguir:

- Instalação incorreta do instrumento
- Utilização em aplicações indevidas
- Danos mecânicos por impactos
- Danos elétricos por consequências de avarias oriundas de outros instrumentos da planta industrial

SRS AUTOMAÇÃO

SÉRIE S900-TTR

Transmissor De Temperatura Head Mount



© 2017 SRS Automação e Serviços, todos os direitos reservados.
A SRS Automação e Serviços não se responsabiliza por uso indevido de seus produtos.

SRS AUTOMAÇÃO E SERVIÇOS

Rodovia Albano Bacega km 2,1
Sertãozinho / SP, 14.173-020

comercial@srsautomacao.com.br

(16) 3513-2500

Manual V2
Março / 2018